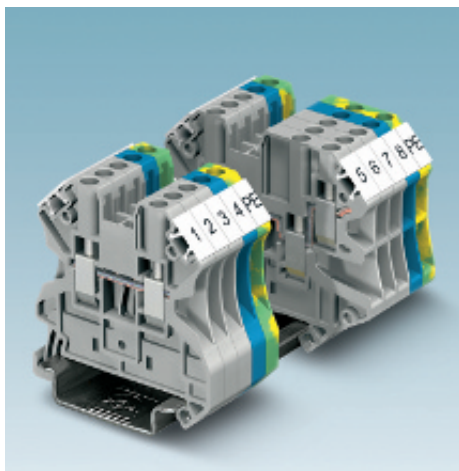


**Многовыводные винтовые клеммы**  
**UT-TWIN...**



Трехпроводные винтовые клеммы UT...-TWIN являются прекрасной альтернативой стандартным клеммам общего назначения, при этом значительно уменьшают размеры клеммных групп для распределения потенциалов.

На практике очень часто к одной клемме необходимо подсоединить три проводника. Эта задача легко реализуется с помощью клемм TWIN без применения дополнительных клемм и перемычек.

Универсальные вставные перемычки FBS с разным числом выводов дают возможность соединять любое количество соседних клемм.

**Торцевые крышки**

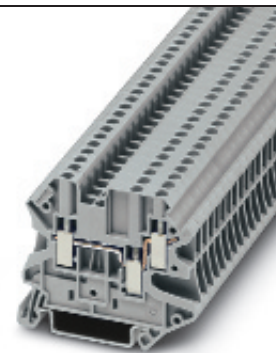
Если в клеммной группе рядом с двухвыводной клеммой располагается клемма с тремя или четырьмя выводами, то выступающая часть многовыводной клеммы закрывается специальной торцевой крышкой. Таким образом гарантируется защита от случайного прикосновения



Дополнительные технические данные, чертежи и информация по принадлежностям приведены на сайте [www.eshop.phoenixcontact.com](http://www.eshop.phoenixcontact.com).

Нагрузочная способность по току для монтажной рейки см. стр. 561.

- 1) Суммарный ток всех подключенных проводников не должен превышать макс. тока нагрузки.
- 2) Указания по применению принадлежностей во взрывоопасной среде Ex см. на странице 570.



**UT 2,5-TWIN**

Ширина клеммы 5,2

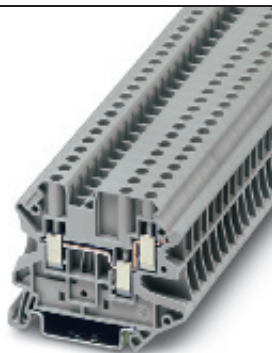
	жесткий [мм <sup>2</sup> ]	гибкий [мм <sup>2</sup> ]	AWG	I [A]	U [B]
МЭК 60947-7-1	0,14-4	0,14-4	26-12	30 <sup>1)</sup>	500
МЭК/EN 60079-7	0,14-4	0,14-2,5	26-12	25/21	352

IECEX KEM 06.0013U / KEMA 06ATEX0017 U<sup>2)</sup>

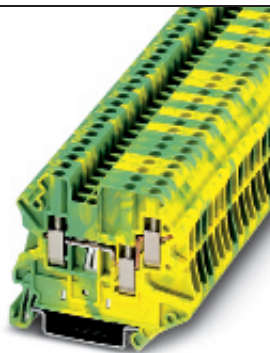
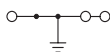


Описание	Кол-во выводов	Цвет	Тип	I <sub>max</sub>	Артикул	Шт. в упак.
Клемма, для монтажа на		серый синий	<b>UT 2,5-TWIN</b>		<b>3044513</b>	50
Заземляющая клемма, для монтажа на		желто-зел.	<b>UT 2,5-TWIN BU</b>		<b>3044526</b>	50
Торцевая крышка		серый	<b>D-UT 2,5/4-TWIN</b>		<b>3047141</b>	50
Сегмент крышки, для закрытия многопроводных клемм при установке 2-проводных клемм		серый	<b>DS-UT 2,5/4</b>		<b>3047109</b>	50
Перемычка для объединения соседних клемм через каналы шунтирования						
	2	красный	<b>FBS 2-5</b>	24 А	<b>3030161</b>	50
	3	красный	<b>FBS 3-5</b>	24 А	<b>3030174</b>	50
	4	красный	<b>FBS 4-5</b>	24 А	<b>3030187</b>	50
	5	красный	<b>FBS 5-5</b>	24 А	<b>3030190</b>	50
	10	красный	<b>FBS 10-5</b>	24 А	<b>3030213</b>	10
	20	красный	<b>FBS 20-5</b>	24 А	<b>3030226</b>	10
Разделительная пластина, для визуального разделения и электрической изоляции клеммных групп, толщина 2 мм		серый	<b>ATP-UT-TWIN</b>		<b>3047183</b>	50
Адаптер тестера, для 4 мм Ø шупа тестера PS и 4 мм защитного штекера тестера, контактирует через каналы шунтирования		серый	<b>PAI-4</b>		<b>3030925</b>	10
Шуп тестера, состоит из: металлической детали для втулок с отверстием Ø 2,3 мм и			<b>MPS-MT</b>		<b>0201744</b>	10
Изоляционная втулка, для метал. части MPS		красный	<b>MPS-IN RD</b>		<b>0201676</b>	10
Тестовая вилка, наборная		красный	<b>PS-5</b>		<b>3030983</b>	10
Отвертка			<b>SZS 0,6X3,5</b>		<b>1205053</b>	10
Полоска Zask, 10 элементов			<b>ZB 5 (см. стр. 427)</b>			

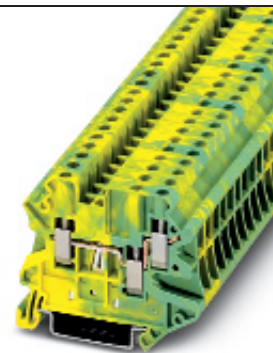
Технические характеристики	
<b>Размеры</b>	
Ширина / длина / ширина крышки	[мм] 5,2 / 57,8 / 2,2
Высота (NS 35/7,5 / NS 35/15)	[мм] 47,5 / 55
<b>Технические данные согласно МЭК / DIN VDE</b>	
Максимальный ток нагрузки / сечение	[A] / [мм <sup>2</sup> ] 30 <sup>1)</sup> / 4
<b>Возможности подключения</b>	
Гибкий с наконечником с пластм. втулкой или без	[мм <sup>2</sup> ] 0,25 - 2,5 / 0,25 - 2,5
Многопроводная схема подкл. (2 провода равного сечения)	
Жесткий / гибкий	[мм <sup>2</sup> ] 0,14 - 1,5 / 0,14 - 1,5
Гибкий с наконечником без пластм. втулки	[мм <sup>2</sup> ] 0,25 - 1,5
Гибкий с наконечником типа TWIN с пластмасс. втулкой	[мм <sup>2</sup> ] 0,5 - 1
<b>Общие характеристики</b>	
Длина удаления изоляции	[мм] 9
Резьба винтов	M 3
Момент затяжки	[Нм] 0,5 - 0,6
Изоляционный материал	PA
Класс воспламеняемости согласно UL 94	V0
<b>Информация по одобрению (номинальные значения)</b>	
UL / CUL // CSA	[B] / [A] / AWG 300 / 20 / 26-12 // - / -



UT 4-TWIN



UT 2,5-TWIN-PE



UT 4-TWIN-PE

Ширина клеммы 6,2

	жесткий / гибкий		I [A]	U [B]
	[мм²]	AWG		
МЭК 60947-7-1	0,14-6	0,14-6	26-10	41¹)
МЭК/EN 60079-7	0,14-6	0,14-4	26-10	35/29¹)
IECEx KEM 06.0013U / KEMA 06ATEX0017 U²)				

Ширина клеммы 5,2

	жесткий / гибкий		I [A]	U [B]
	[мм²]	AWG		
МЭК 60947-7-2	0,14-4	0,14-4	26-12	
МЭК/EN 60079-7	0,14-4	0,14-2,5	26-12	
IECEx KEM 06.0013U / KEMA 06ATEX0017 U²)				

Ширина клеммы 6,2

	жесткий / гибкий		I [A]	U [B]
	[мм²]	AWG		
МЭК 60947-7-2	0,14-6	0,14-6	26-10	
МЭК/EN 60079-7	0,14-6	0,14-4	26-10	
IECEx KEM 06.0013U / KEMA 06ATEX0017 U²)				



Тип	I <sub>max</sub>	Артикул	Шт. в упак.
UT 4-TWIN		3044364	50
UT 4-TWIN BU		3044500	50
D-UT 2,5/4-TWIN		3047141	50
DS-UT 2,5/4		3047109	50
FBS 2-6	32 A	3030336	50
FBS 3-6	32 A	3030242	50
FBS 4-6	32 A	3030255	50
FBS 5-6	32 A	3030349	50
FBS 10-6	32 A	3030271	10
FBS 20-6	32 A	3030365	10
ATP-UT-TWIN		3047183	50
PAI-4		3030925	10
MPS-MT		0201744	10
MPS-IH RD		0201676	10
PS-6		3030996	10
SZS 0,6X3,5		1205053	10
ZB 6 (см. стр. 427)			



Тип	Артикул	Шт. в упак.
UT 2,5-TWIN-PE	3044539	50
D-UT 2,5/4-TWIN	3047141	50
DS-UT 2,5/4	3047109	50
FBS 2-5	3030161	50
FBS 3-5	3030174	50
FBS 4-5	3030187	50
FBS 5-5	3030190	50
FBS 10-5	3030213	10
FBS 20-5	3030226	10
ATP-UT-TWIN	3047183	50
PAI-4	3030925	10
MPS-MT	0201744	10
MPS-IH RD	0201676	10
PS-5	3030983	10
SZS 0,6X3,5	1205053	10
ZB 5 (см. стр. 427)		



Тип	Артикул	Шт. в упак.
UT 4-TWIN-PE	3044380	50
D-UT 2,5/4-TWIN	3047141	50
DS-UT 2,5/4	3047109	50
FBS 2-6	3030336	50
FBS 3-6	3030242	50
FBS 4-6	3030255	50
FBS 5-6	3030349	50
FBS 10-6	3030271	10
FBS 20-6	3030365	10
ATP-UT-TWIN	3047183	50
PAI-4	3030925	10
MPS-MT	0201744	10
MPS-IH RD	0201676	10
PS-6	3030996	10
SZS 0,6X3,5	1205053	10
ZB 6 (см. стр. 427)		

6,2 / 56,8 / 2,2  
47,5 / 55

41¹) / 6

0,25 - 4 / 0,25 - 4

0,14 - 1,5 / 0,14 - 1,5  
0,25 - 1,5  
0,5 - 1

9  
M 3  
0,6 - 0,8  
PA  
V0

300 / 30 / 26-10 // - / - / -

5,2 / 57,8 / 2,2  
47,5 / 55

- / 4

0,25 - 2,5 / 0,25 - 2,5

0,14 - 1,5 / 0,14 - 1,5  
0,25 - 1,5  
0,5 - 1

9  
M 3  
0,5 - 0,6  
PA  
V0

- / - / 26-12 // - / - / -

6,2 / 56,8 / 2,2  
47,5 / 55

- / 6

0,25 - 4 / 0,25 - 4

0,14 - 1,5 / 0,14 - 1,5  
0,25 - 1,5  
0,5 - 1

9  
M 3  
0,6 - 0,8  
PA  
V0

- / - / 26-10 // - / - / -